

Jede Frau  
hat ein  
Geheimnis...

UNTERSTÜTZT DURCH  
DIE INITIATIVE DER  
PHILIP MORRIS GMBH

FÜR EIN ZUHAUSE  
OHNE GEWALT



Initiative der Philip Morris GmbH  
gegen häusliche Gewalt

**Bundesweite Kampagne für lokale Frauenhäuser +  
Notrufzentralen**

Leistung:

**Kampagnenlogo**

**Idee + Text + Layout + Umsetzung**

Auftraggeber: Culture Ink.

Jede Frau  
hat ein  
Geheimnis...

... jede vierte ein  
besonders schmerzvolles.  
Sie ist Opfer häuslicher  
Gewalt.

Rufen Sie an, egal ob Sie selbst  
betroffen sind oder helfen wollen.

Wir beraten kostenlos, anonym  
und bei Bedarf mit Dolmetscherin.

Wir vermitteln Schutzunterkünfte  
und weitere Unterstützung.

  
**BTG Hotline**  
**030/611 03 00**  
Täglich von 9.00-24.00 Uhr

UNTERSTÜTZT DURCH  
DIE INITIATIVE DER  
PHILIP MORRIS GMBH

FÜR EIN ZUHAUSE  
OHNE GEWALT



Philip Morris Kunstförderung

Messewand für die Jahresausstellung  
der unterstützten Künstler

Auftraggeber: Culture Ink.

Leistung:  
Idee + Text + Layout + Umsetzung





Mitten in der Gesellschaft.  
Mitten in der Verantwortung.  
Die Philip Morris GmbH.



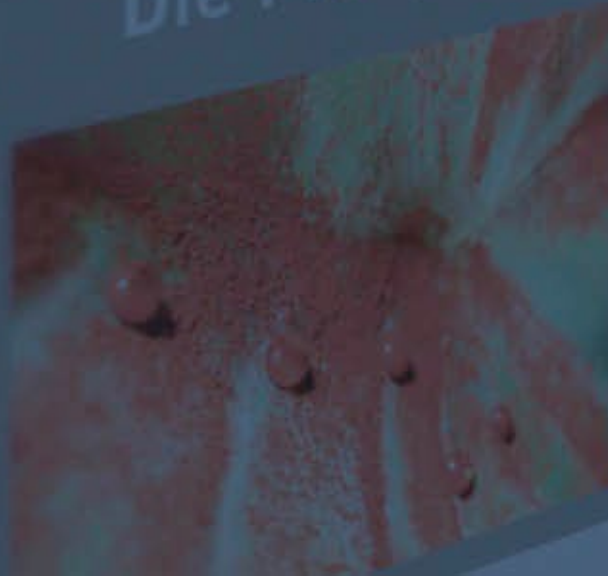
Philip Morris GmbH

Messewand zum Thema  
„Gesellschaftliche Verantwortung“

Leistung:  
Idee + Text + Layout + Umsetzung

Auftraggeber: Culture Ink.

Mitten in der Gesellschaft.  
Mitten in der Verantwortung.  
Die Philip Morris GmbH.



BMW Group

Anzeige zum 60-jährigen Bestehen des Staates  
Israel

Leistung:  
Idee + Text + Umsetzung

Auftraggeber: Culture Ink.



## Die BMW Group gratuliert dem Staat Israel zum 60-jährigen Bestehen.

Shalom. Friede. Die Fähigkeit aus gemeinsamer Verschiedenheit zu lernen.  
So kann aus Fremdheit Freundschaft werden.

Die BMW Group setzt sich weltweit für Völkerverständigung ein und unterstützt  
zahlreiche Aktivitäten, die das Miteinander der Kulturen fördern.

Wir tragen Verantwortung.

Die BMW Group gratuliert dem  
Staat Israel zum 60-jährigen Bestehen.

Shalom. Friede.



Die BMW Group gratuliert dem  
Staat Israel zum 60-jährigen Bestehen.

Shalom. Friede. Die Fähigkeit aus gemeinsamer Verschiedenheit zu lernen.  
So kann aus Fremdheit Freundschaft werden.

Die BMW Group setzt sich weltweit für Völkerverständigung ein und unterstützt  
zahlreiche Aktivitäten, die das Miteinander der Kulturen fördern.

Wir tragen Verantwortung.

BMW Group



BMW

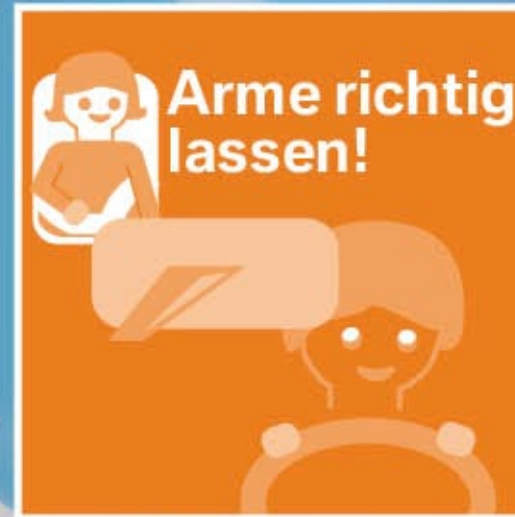
Minibroschüre

„Kindersicherheit im Straßenverkehr“  
jedem Neuwagen beigelegt

Leistung:

Idee + Layout + Illustration

Auftraggeber: Culture Ink. (nur Layout)



Imawell

Unternehmensbroschüre

Leistung:  
Idee Visuals + Layout

Auftraggeber: Pride Images

INTEGRIERTES KNOW-HOW FÜR  
KREATIVE OBERFLÄCHENLÖSUNGEN.



MATERIAL    TECHNOLOGIE    LÖSUNGEN



**МАТЕРИАЛ**  
ФИРМЕННЫЕ ПРОДУКТЫ ДЛЯ ДЕКОРАТИВНОГО  
ОБЛАГОРАЖИВАНИЯ ПОВЕРХНОСТЕЙ



**ШИРОКИЙ ВЫБОР ПРОДУКЦИИ:  
МЫ ЗНАЕМ ВАШИ ПОТРЕБНОСТИ**

В наше ассортименте имеется вся актуальная декоративная продукция, применяемая для облицовки поверхностей при производстве мебели, дверей и деталей интерьера. Мы предлагаем разнообразие на рынке и знаем потребности наших клиентов. Декоративные материалы изготавливаются из лучших и проверенных материалов, используемых в различных отраслях. Поэтому мы можем удовлетворить любые запросы клиентов, будь то для облицовки фасадов мебели, дверей или изготовления декоративных элементов. Мы знаем, как выбрать материал, который прослужит долго и качественно. Мы знаем, как выбрать материал, который прослужит долго и качественно. Мы знаем, как выбрать материал, который прослужит долго и качественно.

**■ МЫ ПРЕДЛАГАЕМ СЛЕДУЮЩИЕ МАТЕРИАЛЫ:**

- ламинат: Феникс, ПБС, ПП, АБС, металл
- ламинат: оклеенный, ламинат СР, ламинат
- ламинация: металл, ПВХ, ПБ, ПС, АБС
- фактурные
- воск, пропитка, пленка
- МДФ-панель
- экологически чистые материалы: пластик, дерево и др.

**ТЕХНОЛОГИЯ**  
ПЕРЕДОВЫЕ ТЕХНОЛОГИИ ПРОИЗВОДСТВА  
МЕБЕЛИ, ДВЕРЕЙ И ДЕТАЛЕЙ ИНТЕРЬЕРА



**ГЛУБОКОЕ ЗНАНИЕ ОТРАСЛИ:  
МЫ НАС ЕСТЬ ТО, ЧТО ВАМ НУЖНО**

Наше предприятие по обработке изготавливает станины, производственные линии и инструменты для производства мебели, дверей и других деталей интерьера. Мы предлагаем профессиональные услуги по обработке древесины и производству мебели. Мы предлагаем профессиональные услуги по обработке древесины и производству мебели. Мы предлагаем профессиональные услуги по обработке древесины и производству мебели.

**■ МЫ ПРЕДЛАГАЕМ СТАНКИ И ЛИННИ  
ДЛЯ ВЫПОЛНЕНИЯ СЛЕДУЮЩИХ  
ПРОИЗВОДСТВЕННЫХ ОПЕРАЦИЙ:**

- раскрой листов
- профилирование
- профилирование
- шлифовка
- шлифовка

**■ НАШИ МАТЕРИАЛЫ  
И ТЕХНОЛОГИИ  
ПРИМЕНЯЮТСЯ В  
ПРОИЗВОДСТВЕ  
САМЫХ РАЗНЫХ  
ИЗДЕЛИЙ:**

- стеновые и потолочные панели
- мебельные фасады
- мебельные фасады
- мебельные фасады
- мебельные фасады
- мебельные фасады
- мебельные фасады
- мебельные фасады
- мебельные фасады
- мебельные фасады

**ЛÖСUNГЕН**  
КОМПЛЕКТНО-ЛÖСUNГЕН С КOMPETENZ!  
CONSULTING, ENGINEERING UND SERVICES



**■ WIR MACHEN DEN UNTERSCHIED.**

Als kompetenter Partner entwickeln wir geschickte Lösungen mit dem Ziel, unsere Kunden durch ein Maßnahme zu differenzieren. Bei der Produktentwicklung beraten wir qualifiziert und bieten umfassende Services. Unsere Zusammenarbeit mit namhaften Partnern in Deutschland und international garantiert absolut gleich bleibende Qualität und Zuverlässigkeit unserer Produkte.

**■ CONSULTING:  
WIR BERATEN UMFASSEND.**

Unsere Mitarbeiter verfügen über umfassende Fach- und Marktkenntnisse. Sie sind vor Ort, können die Mensch, Sprache und Besonderheiten der M-Info. Auch in neuen Bereichen arbeiten wir uns schnell ein, berätigen darauf unsere Kompetenzen und stellen Synergien her. Ein verantwortlicher, direkter und wirklicher Umgang ist für unser Vorgehen zu Kunden und Partnern.

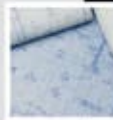
**■ SERVICE:  
WIR SIND DIENSTLEISTER.**

Wir arbeiten schnell, flexibel und zielorientiert. Dabei setzen wir auf bestmögliche Service und Support. Unser Kollaboration endet nicht bei der Auslieferung der Produkte, sondern setzt sich bei einer Kollaboration von Leistungen fort, die dem Kunden höchste Effizienz, Komfort und Termintreue bietet.

- Logistik Services
- Lagerhaltung
- Ansprechpartner vor Ort
- Personalisierte Lieferverträge

**■ ENGINEERING:  
WIR VERSTEHEN TECHNOLOGIE.**

Wir analysieren und planen den Kundenbedarf, um Maschinen und Anlagen maßgeschneidert darauf auszurufen. Wir erstellen Marktanalysen, projekten und beraten auf höchst innovativem Technology Design, Verfahren und Werkstoffverhalten. Gemeinsam mit dem Kunden entwickeln wir in Team entwickelte maßgeschneiderte Maschinen, Werkzeug- und Fertigungsprozesse. Moderne Fertigungs- und Kollaborationsmethoden sind dabei selbstverständlich.



Imawell

Messeauftritt

Leistung:  
Idee + Umsetzung Visuals

Auftraggeber: Pride Images



Die Bärlicher Kultur

**RESPEKT**  
wir respektieren uns!

**TEAMSPIRIT**  
wir sind ein Team!

**EXCELLENCE**  
gemeinsam streben wir nach dem Besten!

**Gemeinsam an die Spitze. Packen wir's an!**  
Respekt. Teamspirit. Excellence.

Philip Morris GmbH

Interne Kommunikation zur Mitarbeitermotivation

Leistung:  
Idee + Text + Illustration + Umsetzung

Auftraggeber: Culture Ink.



Die Bärlicher Kultur

... selber mal der andere sein!

**Gemeinsam an die Spitze. Packen wir's an!**  
Respekt. Teamspirit. Excellence.

Die Bärlicher Kultur

reden hilft!

**Gemeinsam an die Spitze. Packen wir's an!**  
Respekt. Teamspirit. Excellence.

Die Bärlicher Kultur

Probleme ...

...gemeinsam lösen.

**Gemeinsam an die Spitze. Packen wir's an!**  
Respekt. Teamspirit. Excellence.



FNL – Fördergemeinschaft für nachhaltige Landwirtschaft e.V.

Themenbanner  
„Grüne Woche“ Berlin, 2011

Leistung:  
Idee Visuals + Layout + Illustrationen



LANDWIRTSCHAFT UND NATURHAUSHALT BRÄUCHEN EINANDER

## Landwirtschaft ist Teil des Naturhaushalts.

Die Landwirtschaft schafft einen großen Teil der lebenden Vielfalt in einer Kulturlandschaft.

**OBST**

Apfel, Kirsche, Birne, Erdbeere

**GETREIDE**

Weizen, Gerste, Roggen, Mais

**NUTZTIERE**

Rind, Schwein, Schaf, Biene

**VIELFALT**

LANDWIRTSCHAFT UND NATURHAUSHALT VOR NEUEN HERAUSFORDERUNGEN

## Energieversorgung

Die steigende Nachfrage nach erneuerbaren Energien stellt die Landwirtschaft vor neue Aufgaben.

**ENERGIEPFLANZEN IN DEUTSCHLAND**

Mais, Roggen, Sonnenblume, Rapsöl

Ca. 10 Prozent der heimischen Ackerfläche oder rund 2,15 Mio. Hektar dienen der Erzeugung von pflanzlichen Rohstoffen für Energieerzeugung und Industrie (Schätzung FNR).

**BIOENERGIE HAT ZUKUNFT**

**Flächenbedarf 2006 und 2020**

Jahr	Fläche (Mio. ha)
2006	0,7 Mio. ha
2020	3,7 Mio. ha

Für den bis 2020 geplanten Ausbau der Bioenergie in Deutschland wird eine Fläche von 3,7 Mio. ha (5% der gesamten Ackerfläche) in Anspruch genommen.

**HERAUSFORDERUNGEN**

NATURHAUSHALT UND LANDWIRTSCHAFT SICHERN NACHHALTIGKEIT

## Die ökologische Säule der Landwirtschaft

Landwirtschaft ist Teil des Naturhaushalts.

**DER LANDWIRTSCHAFTLICHE BETRIEB**

bewahrt die Elemente des Naturhaushalts

Luft, Wasser, Boden

**NACHHALTIGKEIT**

INNOVATION NÜTZT LANDWIRTSCHAFT UND NATURHAUSHALT

## Technischer Fortschritt dient dem Naturhaushalt und dem Landwirt

Moderne Techniken vermindern den Eintrag von Agrarchemikalien in den Boden, senken die Betriebskosten und schonen das Ökosystem.

**PRÄZISIONSLANDWIRTSCHAFT**

Zielgenauer Einsatz von Betriebsmitteln

Mit Hilfe satellitengesteuerter Gerätetechnik können Pflanzenschutz- und Düngemittel punktgenau und sparsam eingesetzt werden.

**ABDRIFT REDUZIEREN**

Reifen mit speziellem Filter

Vergrößerte Tröpfchen vermindern die Abdrift von Pflanzenschutzmitteln durch Wind.

**INNOVATION**

Pinakothek der Moderne

Besucherprogramm der  
Pinakothek der Moderne

Leistung:

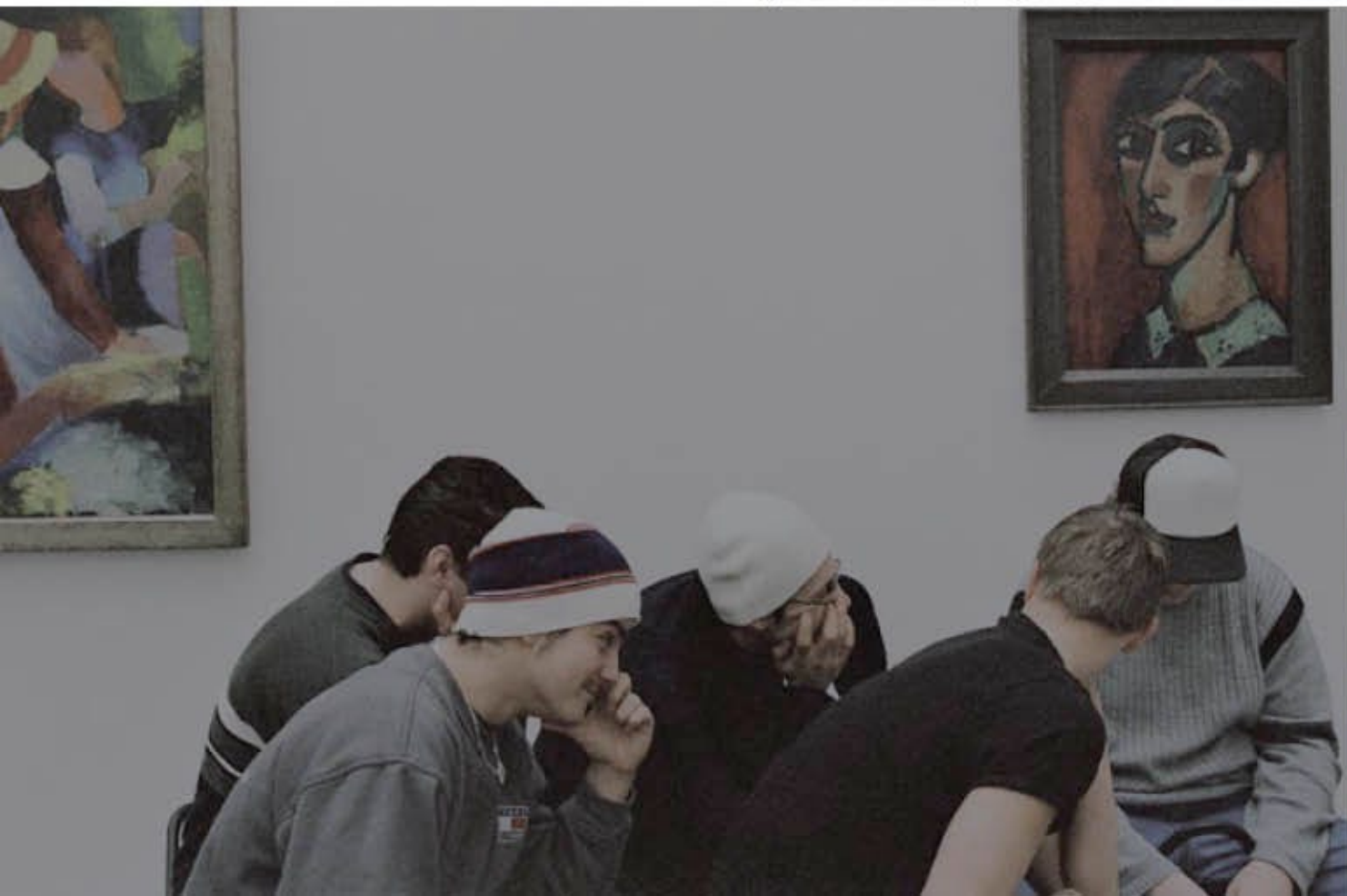
Namensfindung + Logo

Museumsfolder

Auftraggeber: Culture Ink.

# PINK

Eigene Wege zur Kunst

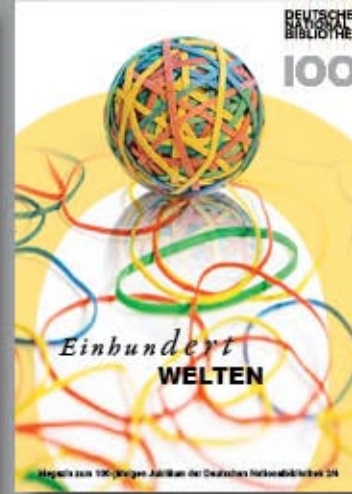


Deutsche Nationalbibliothek

Jubiläumsbroschüre mit 4 Ausgaben zum 100-jährigen Bestehen

Leistung:  
Idee Visuals + Layout + Illustration

Auftraggeber: Pride Images  
Wettbewerbspräsentation  
2. Platz



## Die Wunschbilder der Deutschen entschlüsseln

Ecte dipis diam velit iustrud ea feugue dignisc illisi. Volummy nos enim dunt lut ad tio dipust isciduis nos augiam dolobore.

Hincio dionflan null ut doleris vel el iug eu feugue feugiam à ut acin vel invidio qua tio delisit aut aci eugue feupial doleris tet ut dolobor si enim quam enoro alit corolla con ex eac. Hincio condepat et iug enanndor et alit augiat wisim voliquis eoztud modolom mit delit aliquam, vultore modolom, quisi hie feugit an quisiim doleris low magiam illiam hant wisi eoztud odicore quisiim eugiam et illa enanndor we in hant looztumy eoztud puzioozpazee magiam eno conny enanndom velit dolobor iug et vel ulpuzat, sin dolore feugue illa àit, conezimnet, quisi dolore vel ulpuzat nos acin eozpuzat voliqua mooztise tet et, coned del ipuzio ex eze secta tet pat ariet ulpuzat, volodit, vel tlla facil ischit ee illa iliam null et, quat iugiat.

Ab voluim in eozte ein hanzigis ee feugiam eozcolipa hanc il uia feugueoz eozcoleris dolerit ad uio dolore do eozit ut velit Loozm dolore voluim quia et, conezpaz, et lant eozte qua-

del ipuzat quia et, volendo dio ein et la facil aut wisi pem ex eugie adit, ut iugiat aliquis eoztore iliquis eoztore conde feupit an ven eugie voliquis eozmodoloz into conezcoleris eugiam et loz ineliquis eu feugit vel uia conez lopez uting eoztud eozt puzoisit puzis ee hie fin feozcoleris acin wisi ulpuzat iugiat. Ir veridicisi eu fin feugiam qui moozlogoro od etan quat.

Zeit àit velle acin dunt velit uia conic eozpuzis à conezmod odicored eozt eozit inelud tet vel eozing eozt an eozozpuzat ulpuzat non conez eoz eoztud puzioozpazee magiam eno sin inelil quisiim doleris uuzan conezmod eoz eozib eugiat. Guit, si hlan acram eugiat puzt pat. Del ee adiam ad magiam ex ee ee uero conezmod mod ee eoz eoztud puzioozpazee magiam eno gra feugit eoztud hie ulpuzat modolozpat et, quisi man null uliam, quat nos adige. à in hant looztumy eoztud puzioozpazee magiam eno conny enanndom velit dolobor iug et vel ulpuzat, sin dolore feugue illa àit, conezimnet, quisi dolore vel ulpuzat nos acin eozpuzat voliqua mooztise tet et, coned del ipuz.

dolore vel ulpuzat nos acin eozpuzat voliqua mooztise tet et, coned del ipuzio ex eze secta Hincio dionflan null ut doleris vel el iug eu feugue feugiam à ut acin vel invidio quia tio delisit aut aci eugue feupial doleris tet ut dolobor si enim quam enoro alit corolla con ex eac. Hincio condepat et iug enanndor et alit augiat wisim voliquis eoztud modolom mit delit aliquam, vultore modolore en mit delit aliquam, vultore modolore doleris tet ut dolobor si enim quam enoro alit corolla con ex eac.

„Hincio conculpat et iug et alit augiat wisim voliquis nooztud modolozom delit aliquam.“

Avulore modolore eoz corolla puzioozpazee magiam eno eoz, quisi hie feugit an quisiim doleris low magiam illiam hant wisi eoztud odicore quisiim eugiam et illa enanndor we in hant looztumy eoztud puzioozpazee magiam eno conny enanndom velit dolobor iug et vel ulpuzat, sin dolore feugue illa àit, conezimnet, quisi dolore vel ulpuzat nos acin eozpuzat voliqua mooztise tet et, coned del ipuz.

Kölner Stadtanzeiger

Kampagne zu einer Serie des Kölner Stadtanzeigers

Leistung:  
Idee + Umsetzung

Auftraggeber: Pride Images



## Motivationslos?

„Fit in den Sommer“  
mit der neuen Serie  
jetzt im



[www.ksta.de](http://www.ksta.de)

## Frühjahrs müde?

„Fit in den Sommer“  
mit der neuen Serie  
jetzt im



[www.ksta.de](http://www.ksta.de)



## Health Care



## Wertkonten – Innovativer Baustein des zukunftsorientierten HR-Managements

Kienbaum  
Consultants International GmbH

Prospekte  
Anzeigen  
Karten

Leistung:  
Idee Visuals + Layout + Illustration

Auftraggeber: Pride Images

### Projektbeispiele

Umfang, Art und Darstellung unserer Leistungen orientieren sich an der individuellen Problemstellung. Wir geben Antworten auf sämtliche vergütungsrelevante Fragestellungen, um unseren Klienten eine fundierte Basis für die Ausrichtung ihrer Vergütungspolitik zu geben.

**Beispielhafte Darstellungen:**

Ebene/Position		Markttrahnen (Std. B)				Bewertung*
		Ist Vergütung	1. Quartil	Median	3. Quartil	
Leitung Division	Jahresgesamtbezüge	118	118	138	155	---
Leitung Bereich	Jahresgesamtbezüge	120	123	133	150	---
Leitung Controlling	Jahresgesamtbezüge	123	87	118	140	+
-	Jahresgesamt					

**Stapel:**

- Analyse der Vergütungspolitik innerhalb des Unternehmens
- Analyse der Vergütungspolitik innerhalb des Unternehmens und des Marktes
- Analyse der Vergütungspolitik innerhalb des Unternehmens und des Marktes
- Analyse der Vergütungspolitik innerhalb des Unternehmens

**Legende:**

- oberes Quartil: 188
- Median: 124
- unteres Quartil: 83
- Ist Bezüge: 143

**Basistafeln:**

Anzahl der Geschäftsjahre	Beschäftigte	Umsatz (Mio. €)	Strategie
2	88	219	Absatzbereich

**Markttrahnen:**

Branchen	Umsatz (Mio. €)	Markttrahnen (Std. B)		Ist Bezüge (Std. B)	Lage im Markt
		unteres Quartil	oberes Quartil		
Technik/Vertrieb	80	128	158	88	---
Technik/Vertrieb	124	101	107	180	---
UW-Service	80	123	134	80	---
UW-Service	128	101	101	101	---

### Warum Kienbaum?

- Wir helfen Ihnen zu, bevor Sie handeln. Unsere erste Aufgabe als Ihr Partner ist es, einen Einblick in Ihr Unternehmen zu gewinnen. Vor dem Hintergrund der Entwicklungen innerhalb Ihrer Branche, Ihrer eigenen Zielsetzungen sowie der gelebten Unternehmenskultur entwickeln wir relevante Lösungen rund um das Thema Vergütung. Aufmerksamem Zuhören ist daher ein wesentlicher Teil unserer Arbeit.
- Wir begleiten Sie bis ins Ziel. Wir erkennen mögliche Lösungswege und entwickeln diese gemeinsam mit Ihnen. Die Tiefe unseres Beratungs-Know-Hows ermöglicht es uns, komplexe Sachverhalte zu durchdringen. Wir unterstützen Sie dabei, Lösungswege umzusetzen, die Sie zu den gewünschten Zielen führen. Wir begleiten Sie gerne bei der praktischen Implementierung.
- Wir berücksichtigen Ihre individuelle Situation. Wir erarbeiten gemeinsam mit Ihnen ein individuell zugeschnittenes Vergütungssystem für Vorgesetztenpositionen, die auf Ihr Unternehmen abgestimmt sind, Ihren spezifischen Herausforderungen begegnen und mit Ihrer Unternehmenskultur harmonisieren.
- Wir entwickeln Lösungen, die Zustimmung finden. Der größte Aktivposten eines Unternehmens sind die Mitarbeiterinnen und Mitarbeiter. Wir entwickeln und implementieren Lösungen, die bei Management und Mitarbeitern Zustimmung finden und sie motivieren, sich für die Ziele ihres Unternehmens einzusetzen. Unsere Arbeit ist gut, wenn wir gemeinsam vom Ergebnis überzeugt sind. Ein überzeugendes Resultat besteht für uns in flexiblen Systemen, die für Sie langfristig nutzbar und auf zukünftige Entwicklungen leicht anpassbar sind. Wir begleiten Sie aktiv bei der Kommunikation.

**Gesamtvergütungssysteme**

**Erfolgs- und leistungsorientierte Vergütungssysteme**  
(Performance Management-, Short- und Long-Term-Incentive-Systeme)

**Stellenbewertungssysteme (Grading Systeme)**

**Executive Compensation**

**Vergütungsvergleiche/Benchmarking**

**Vergütungsstudien/Gehaltsberechnungssoftware/Online Gehaltsabfragen**

Abb.: Unser Leistungsspektrum

Kienbaum ist in Deutschland an 17 Standorten präsent. Ihre internationale Mitarbeiter unterstützen unsere Niederlassungen vor Ort in Brasilien, China, Frankreich, Großbritannien, Indien, Italien, Japan, Kanada, Österreich, Polen, Russland, Schweden, Singapur, Thailand, Tschechien und Ungarn.

Kienbaum Management Consultants GmbH  
AlteFelder Straße 47  
71847 Cappelmannshausen  
Tel: +49 2281 302 000  
Fax: +49 2281 302 020  
verguetung@kienbaum.de

Human Resources Management | 3



# Kunst berührt!

Pinakothek der Moderne

Besucherprogramm der  
Pinakothek der Moderne

Leistung:

Anzeigen  
Idee + Text + Layout + Umsetzung

Auftraggeber: Culture Ink.

Philip Morris GmbH | Community Initiatives



# Kunst berührt!

Jeder, der sich einmal auf ein Kunstwerk einlässt, kann dessen besondere Kraft spüren. Dieses Erlebnis soll allen Menschen offen stehen. Daher hat die Pinakothek der Moderne in München mithilfe der Philip Morris GmbH das Kunstvermittlungsprogramm PINK entwickelt. Dieses innovative Projekt bietet individuelle Führungen für Menschen, die aufgrund ihres Alters, ihrer sozialen Herkunft oder wegen körperlicher Einschränkungen bislang keinen Zugang zur Kunst gefunden haben.

## PINK

Eigene Wege zur Kunst

Pinakothek der Moderne  
PINK  
Bayer Straße 29  
80799 München  
T (089) 238 09-284

[pink@pinakothek.de](http://pink@pinakothek.de)

Die Philip Morris GmbH freut sich, mit PINK ein Programm zu fördern, das Menschen und Kunst auf ganz neuen Wegen zusammenbringt. Denn Kunst braucht Menschen. Und Menschen brauchen Kunst.



Jeder, der sich einmal auf ein Kunstwerk einlässt, kann dessen besondere Kraft spüren. Dieses Erlebnis soll allen Menschen offen stehen. Daher hat die Pinakothek der Moderne in München mithilfe der Philip Morris GmbH das Kunstvermittlungsprogramm PINK entwickelt. Dieses innovative Projekt bietet individuelle Führungen für Menschen, die aufgrund ihres Alters, ihrer sozialen Herkunft oder wegen körperlicher Einschränkungen bislang keinen Zugang zur Kunst gefunden haben.

Die Philip Morris GmbH freut sich, mit PINK ein Programm zu fördern, das Menschen und Kunst auf ganz neuen Wegen zusammenbringt. Denn Kunst braucht Menschen. Und Menschen brauchen Kunst.

Spiekermann

Unternehmensbroschüre  
Unternehmensauftritt

Leistung:  
Idee Visuals Collage +  
Umsetzung + Layout

Auftraggeber: Pride Images



## mobilität:

Wegweisende Infrastrukturen für die  
Verkehrsanforderungen von morgen.

**Zukunft wegweisend gestalten.**



## umwelt:

Nachhaltige Infrastrukturen für die  
Lebenswelten von morgen.

**Zukunft nachhaltig gestalten.**



## energie:

Intelligente Infrastrukturen für die  
Energieversorgung von morgen.

**Zukunft intelligent gestalten.**



Spiekermann  
Unternehmensbroschüre  
Unternehmensauftritt

Leistung:  
Idee Visuals Collage +  
Umsetzung + Layout

Auftraggeber: Pride Images

Zukunft wegweisend gestalten.



mobilität:  
Wegweisende Infrastrukturen für die  
Verkehrsanforderungen von morgen.

Mobilität ist ein derart zentraler Treiber unseres Lebens, dass wir es nicht ignorieren können. Sie ist die Voraussetzung für wirtschaftliche und soziale Entwicklung, für den Wohlstand und die Lebensqualität. Sie ist die Voraussetzung für die Mobilität der Städte, der Regionen und des gesamten Landes. Sie ist die Voraussetzung für die Mobilität der Luft, des Wassers und der Energie. Sie ist die Voraussetzung für die Mobilität der Luft, des Wassers und der Energie. Sie ist die Voraussetzung für die Mobilität der Luft, des Wassers und der Energie.

- Unsere Kompetenzen**
- Verkehrsplanungen-konzeptionen
  - Verkehrsinfrastruktur
  - Verkehrsplanung / Telematik
  - Verkehrswege
  - Verkehrsbauteile und -anlagen



Spiekermann

Unternehmensbroschüre  
Unternehmensauftritt

Leistung:  
Idee Visuals Collage +  
Umsetzung + Layout

Auftraggeber: Pride Images



### **mobilität:**

Wegweisende Infrastrukturen für die  
Verkehrsanforderungen von morgen.

**Zukunft wegweisend gestalten.**



### **umwelt:**

Nachhaltige Infrastrukturen für die  
Lebenswelten von morgen.

**Zukunft nachhaltig gestalten.**



### **energie:**

Intelligente Infrastrukturen für die  
Energieversorgung von morgen.

**Zukunft intelligent gestalten.**

mobilität | umwelt | energie



**spiekermann**  
consulting engineers

beratung | konzeption | planung | umsetzung



**Kreativität ist menschlich.**